

巻頭言

## ご挨拶

今年はおリンピックで楽しい年であったはずなのですが、昨年に続き今年もコロナ旋風が吹き荒れて、大変な時代です。街の風景も一転した感じがします。飲食でアルコールを提供している店の多くは閉店しました。人の流れや行動も大きく変わってしまいました。

歯科医療も新患の減少が心配です。床矯正は定期的な検査があるのでコロナの影響は少ないと思います。

鈴木歯科医院は公共事業のために廃院となり、鈴木歯科の近くにて「はる歯科」の顧問をしています。

「はる歯科」はコロナが始まった2020年3月に開業しました。衛生管理をきちんと整えた設備なので、患者さんはお変わりなく、来院してくださいました。前年度と比較すると、昨年と今年の患者数と売り上げはほとんど差がありませんでした。床矯正治療のおかげでコロナを乗り越えられたと思っています。鈴木は今年で75歳の後期高齢者になります。振り返ると自分の歯科人生は楽しかったと思っています。

歯科医師は基本的に歯科医療でしか生きていきません。

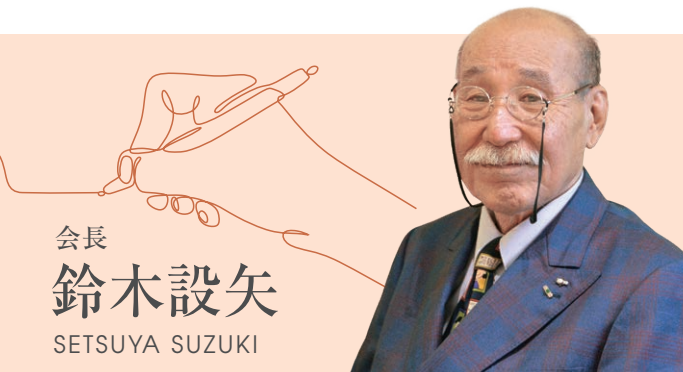
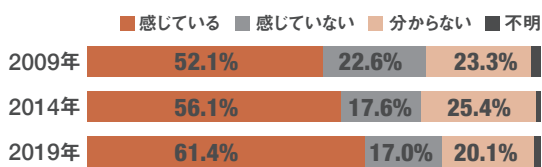
ある本で読んだのですが、歯科医師という職業に生きがいを感じている人は年々わずかに増加していますが、2019年度でも約60%という数字は悲しすぎます。できるだけ100%に近づきたいですね。

お金もうけは何かと悪いと思いがちですが、病院の収益が上がることは、収益分だけ社会貢献していることです。

今の時代は医療器具、医療設備が進化しています。それに対応するには収入が必要です。新しい医療器具や医療設備を購入できなければ、新しい歯科医療に対応できず、乗り遅れてしまいます。

実際問題として経済的にも子どもの教育費はかかります。床矯正治療を活用して社会貢献を向上してください。

歯科医師という職業に生きがいを感じているか



会長  
**鈴木設矢**

SETSUYA SUZUKI

い。一般的に歯科大学へ入学するためには、入学金に1千万円、授業料に毎年500万円がかかり、大変な金額を用意しなければなりません。

このような各問題点を解決してこそ歯科医師という仕事に生きがいを感じることができるのです。

保険治療は一定の収入しかなく、保険外の治療費を高めるしかありません。

矯正治療は患者さん自身が保険外治療であることを知っています。床矯正治療は患者さんにとっても、歯科医師にとっても取り扱いを間違えなければ処置しやすい治療です。

何年も矯正治療を実施している先生には治療の疑問点は少ないでしょう。初診の先生には数多くの疑問があると思います。その疑問を解決しなければ、治療は先に進めません。

(一社)日本床矯正研究会では、術者が困ったことが生じたりそう感じた場合、会員の先生に(一社)日本床矯正研究会のサービスの 일환としてTAKA株式会社で模型(装置・治療について)の無料相談を行っています。ぜひ、ご利用ください。疑問を適当に回避するのではなく、疑問を解決することが床矯正治療の上達に大切です。

今回の総会ではビギナーセミナーは、初心者の方の質問・疑問点をお話する予定です。今年度の後期講習会は今までの先生方の質問・疑問点に答える講演をする予定です。

床矯正治療はとても良い治療法と考えています。正しく床矯正治療を学ぶために、今後とも(一社)日本床矯正研究会を活用してください。

先生方には治療するにあたって、治すことよりもまず何故発症したか原因を考えて、それに即応した治療方法を選択してください。



理事長  
**花田真也**  
SHINYA HANADA

# 7つのステップで学ぶ! ～セミナーを利用した効率的な床矯正の学び方～

「どのようにして床矯正を勉強すればいいのですか?」という質問をよく受けます。私自身も約20年前に床矯正を始めた時は全くの初心者で、とにかく鈴木設矢先生の追っかけをして学ばせていただきました。当時、セミナーはベーシックコースだけでしたし、著書も「抜かない歯医者さんの矯正の話」という一般向けの本しかありませんでした。しかし、現在ではかなり学ぶ環境が整ったと思います。下記の順番で学んでいくのが最も効果的でお勧めです!

## STEP 1 まずはベーシックコース(1日)で床矯正治療の全体像を理解する

床矯正ベーシックコースは入会資格を得るためにほぼ全員の方が受講されていると思います。1日で床矯正の全体像をお話しています。一日ですべてを復習するにはとても良いと繰り返し受講する会員の先生も少なくありません。2015年からは私が講師を務めさせていただいており、内容を一新しています。古くから在籍されている先生でまだ受講していない先生にはぜひ受講していただきたいです。



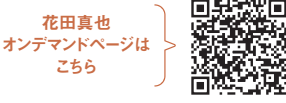
## STEP 2 標準化プログラム1と2(2時間×2)で総論を学ぶ

オンデマンド配信している床矯正標準化プログラム1は①治療開始のタイミング、②患者さんへの説明方法、③矯正検査1について解説しています。プログラム2は①軟組織プロファイル分析、②バイオセラピー・トレーニング、③検査1の説明方法、④セット時の説明方法、⑤リンガルボタンの使用法を解説しています。この二つのプログラムを理解すれば、安心して床矯正治療を始められます。



## STEP 3 患者さんに説明して、矯正の検査をして治療を始める

すべてを学んでから治療を始めるというのはなかなか現実的には難しいです。臨床は治療しながら学ぶものですから、治療を始めましょう!最初は6～8歳の叢生など簡単な症例から始めるのがよいと思います。



[https://vimeo.com/user99257719/vod\\_pages](https://vimeo.com/user99257719/vod_pages)

## STEP 4 標準化プログラム3,4,5(2時間×3)で各歯列不正について学ぶ

プログラム3では混合歯列前期の叢生と上顎前突、プログラム4では混合歯列後期の叢生、歯間空隙、先天的欠如、過蓋咬合、開咬、プログラム5では下顎前突、下顎偏位、前歯の交差咬合、位置異常・萌出生涯について解説しています。具体的に治療していく上で必要な判断基準などを理解することで、確実に治療を行うことができます。

## STEP 5 標準化プログラム6で治療のゴールや難しい症例について学ぶ

治療が進んで歯列がある程度治った症例が出てきたら、治療のゴールを学ぶ必要が出てきます。プログラム6(2時間)では①矯正検査2と3、②矯正治療卒業の条件、③後戻りか?個性化?などが学べます。さらに床矯正における抜歯矯正の考え方やストリッピングについても解説しています。

## STEP 6 オンライン症例検討会やスキルアップセミナーで様々な症例を知る

治療していく上でわからない事、迷うことなどは、誰しもほとんど同じです。症例検討会で自ら症例提示して相談するのが最も学習効果が高いです。また、他の先生が症例提示してくれたものを見ることは疑似体験になり、自分に同じような症例が回ってきたときに凄く役に立ちます。他人の症例だと冷静に客観的に考えられるのだけど、自分の症例となると主観的になり、どうしたらよいか分からなくなることも少なくありません。他の先生の症例を客観的に診ることで、自分の症例も客観的に診ることができるようになります。

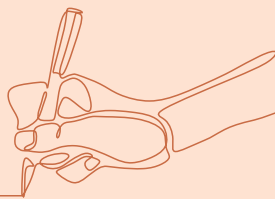
## STEP 7 鈴木設矢先生の模型相談やFacebook会員ページで症例相談する

当研究会では大変多くの症例を治療してきた実績があります。どんな症例でも必ず解決する方法があります。困ったらぜひ相談してください。一人ひとりの相談を個別に受けるのはかなり非効率です、相談したい内容というのは他の人も同じように知りたいことである可能性が高いです。オープンな場で相談することで他の先生方の役に立ちます。不思議とそのような形で相談する先生は成長が早いと実感しています。自分のためだけでなく、他の会員の先生のためにと自らアウトプットする方がインプットの量のはるかに大きいものです。

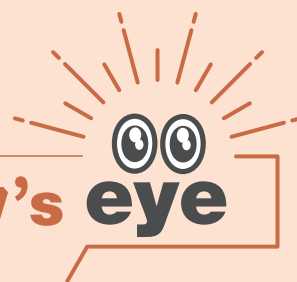




## 調整の勘所



# Dr. タナカ's eye



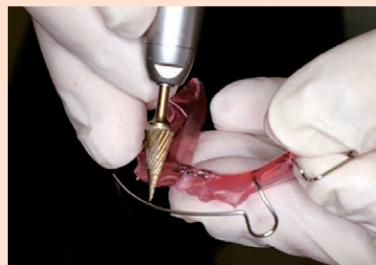
床矯正治療時の床装置の数は少ないに越したことはありません。その為には診断、成長予測、設計が重要ですが毎回の診療時の調整もとても大切になります。床やクラスプ、唇側線などの適合性が重要なのは当然ですが、今回は側方拡大時の前歯部の床の調整について考えてみましょう。

まず初めての装置の場合はシャッフルする(歯槽硬板をこわす)必要がありますので、ほぼ削ることはしません。ただし拡大することによって拡大部に鋭縁が出そうときは角をまるめておきます。

側方拡大開始後は、前歯部床調整の前に維持が十分とれているかを確認してください。維持がクラスプと床だけで不足する場合、前歯部を削除しすぎるとさらに浮きやすくなります。維持に問題がなければまず顔面の正中、歯列の正中を確認します。正中が一致していて正中離開が生じた場合、左右均等に舌側(口蓋側)の床縁を削除します。唇側線を適正に調整してあれば問題ないのですが、拡大時に唇側線によって必要以上に内側に絞られてくる可能性を考えると削り過ぎないことが大切です。また側切歯を遠心へ送りたい場合は、中切歯部の床の削除をするときに側切歯に接する近心面を削ってはいけません。叢生が改善されてきて積極的に前歯を内側に移動させるときは多めに削除していき唇側線の拡大時の力で移動させます。

正中が一致していないときは気をつけましょう。この場合、変位している側はそれ以上変位を大きくしたくないので舌側(口蓋側)を削除です。逆に変位していない側はしっかり適合させます。積極的に移動させなければ近心面をレジンに接触させれば強く移動します。

頬舌的な歯軸の傾斜は拡大後閉鎖型床装置で修正可能ですが、近遠心的傾斜は咬合力、咬断力に負うところが多くなります。適正な位置に移動したけれど歯軸に問題のある歯は拡大中レジンと接触させるべきではありません。ただし



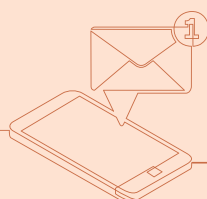
床削除時はバーの角度に気を付けましょう。鋭縁をつくらないように表からは45度、粘膜面からは30度ぐらいが理想です。

適正な位置を見極めるときは傾斜移動である以上歯冠ではなく根尖の位置を考えなくてはなりません。

拡大中に歯の交換が起きる場合も多くあります。この場合、当然萌出を妨害するレジンを削除するのですが、遠心に動かしたい歯なら近心を、唇側に動かしたいなら舌側(口蓋側)を削りすぎないようにします。

反対咬合等で上顎前方拡大のあとに側方拡大する場合はカタナリーワイヤーやフィンガースプリングをつける方法もありますが、維持力の弱い場合や、積極的に近遠心的叢生を取りたい場合はやはり床で覆う形になります。この時に正中離開が気になって安易に口蓋側を開けてしまうと折角前方に出た前歯が戻ってしまいます。一般的には床の削除は表より角度をもって削除しますが、この場合は装置の裏側(粘膜面)から歯が滑る程度のレジンを削除します。レジン上の歯頸部の印記が消えるぐらいの削除量が適切です。

重度の過蓋咬合の時は、上顎の拡大床で下顎前歯が床に当たる場合があります。当該部位の床を削除しても良いのですが、維持力の低下や治療の遅延を招きますので、食いしばり等がなければ当該部位の破折の可能性を本人、保護者の方に伝えたくてそのまま拡大します。一般的に過蓋咬合の場合挙上が好ましいケースも多いのですが顔貌や咬合高径を確認して挙上や前歯部の圧下を判断します。挙上が好ましいケースでは床の厚みを確保して破折を避けるようにすべきです。



このコーナーはセミナーや症例相談の時にご質問を受ける内容から当院の経験上実践していることをDH、DAの方にもわかるようにお伝えしています。あくまで当院の方法ですのでご了承ください。ご質問は [tanaka@nukuikita-dental.com](mailto:tanaka@nukuikita-dental.com) までメールいただければ幸いです。



関東地区理事  
【文】田中 康雅 YASUMASA TANAKA

医療法人社団 康貴会 貴井北町歯科医院  
〒184-0015 東京都小金井市貴井北町2-18-10

## 関西支部セミナー

7月4日(日) 新大阪丸ビル別館

テーマ

### 失敗症例から学ぼう 床矯正レスキュー

#### 1 失敗を振り返って気づく基礎の大切さ

評議員 梶田康宏

#### 2 色々あります床矯正～今だからこそ、 トラブル症例から学んだ大切な事～

評議員 畑崎清孝

#### 3 スタッフが築いてくれた 信頼関係でリカバリー

理事 杉岡真一



司会をして頂いた、米崎美桜先生



関西支部 評議員 梶田康宏先生



パーティーを無視して喋る筆者(畑崎清孝)

7月4日(日)に関西支部主催のセミナーを新大阪丸ビル別館にて開催しました。令和2年1月に一般社団法人 日本床矯正研究会が発足して以来、初めての支部主催のセミナーです。

企画・運営等、初めての経験で慣れないことだらけでしたが、理事長の花田真也先生、中部地区理事・米崎美桜先生のアドバイス、そして事務局の三澤さんのご協力を頂き、何とか当日を迎える事が出来ました。

最初50人も集まれば万々歳だろうということで募集をかけたところ、あっという間に埋まってしまい、急遽大きい部屋に変更して増員しました。

当日は70名を超える会員の先生やスタッフの皆様にご参加頂きました。お忙しい中、またコロナ禍で大変な中、多数お集まり頂き有り難うございました。

今回のセミナーのテーマが

#### 「失敗症例から学ぼう 床矯正レスキュー」

ある程度床矯正治療の経験があるにも関わらず、陥ってしまう落とし穴について、また陥った時にどうリカバーするのか、そういった講演会にしよう! …という事でこのテーマになりました。

症例発表は、顔見せも兼ねて、関西支部の理事・評議員の3人で行い、アドバイザーとして花田先生と副理事長の藤井秀紀先生をお招きしてコメントを頂きました。司会は、企画の言い出しっぺである、米崎先生にお願いしました。

トップバッターは、評議員 梶田康宏先生「**失敗を振り返って気づく基礎の大切さ**」という演題でお話し頂きました。

さすが症例数の多い梶田先生だけあって、たくさん症例のご提示がありました。乳歯を抜歯するタイミングがずれたことによって、永久歯の萌出異常を起こしてしまった症例や、パノラマを撮影してなかった事で、上顎犬歯が45間に萌出してきて対応が遅れた症例など、とても45分では足りない様々な症例を見せて頂きました。

「子供にもでも分かる説明」を心掛けてられる梶田先生の姿勢には、会場一同、共感されたと思います。

2番目は、評議員の私・畑崎清孝より「**色々あります床矯正～今だからこそ、トラブル症例から学んだ大切な事～**」という演題でお話しさせて頂きました。

症例は2症例。矯正治療中、上顎前歯部に出来たブラケットライアングルに対する上手くいった方法、上手くいかなかった処置などを提示させて頂きました。

2症例目は、注意はしていたのですが、上下顎前突になった患者様とのやり取りを、言ってしまったNGワードを含めて、赤裸々に紹介させて頂き、会場からはお涙を頂戴しました。



そして大トリは、理事・杉岡真一先生による「**スタッフが築いてくれた信頼関係でリカバリー**」テーマ別でたくさんの症例をご提示頂きました。

上顎を拡大した後、中切歯にボタンを付けてゴムで寄せてくる時に、付ける位置によって寄せる歯が回転、捻転しまう症例や、上顎Eの遠心に6が引っかかっている場合は、あっと言う間にEが脱落してしまい、6番が近心移動してしまう症例など、誰もが一度は経験するだろう事をその後のリカバリーも含めてお話し頂きました。

誰よりも患者様の事をよく知るスタッフ、雑談を大事にする姿勢、杉岡先生らしい暖かい雰囲気での診療されてる姿が目につきました。

各演者発表の後には、新コンビ結成かと思えるほど、息の合った掛け合いで、花田先生と藤井先生からの的確なコメントを頂きました。

発表の仕方、症例の出し方は、それぞれでしたが、今回3人がお伝えしたかった事は同じでした。

- これからもっと床矯正の患者様を増やしていきたいと考えられているDr.やDHさんに向けて、何かのヒントになれば。
- 私たちが上手くいかなかった道、遠回りした道を通らないで頂きたいという事。
- 何か問題が起こっても、スタッフと共に乗り切って頂きたい事。
- 早期に口腔内環境や口腔機能を改善する事の有益性。
- 床矯正治療は、子供達が治療を通して、口腔内だけでなく精神的にも成長できる素晴らしい治療である事。
- そして、床矯正を日本の文化にしたい!

初めてという事で、開催時間・会場の広さ・発表時間の長さ等、多々反省点もありますが、今後に生かして、日本床矯正研究会ならびに関西支部を盛り上げていきたいと思えます。

有り難うございました。

(評議員 畑崎清孝)



関西支部 理事 杉岡真一先生



息の合った掛け合いの花田真也先生と藤井秀紀先生



演者Dr. 集合写真



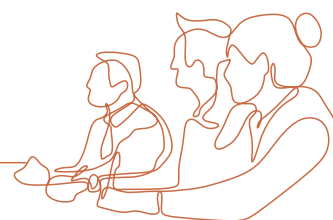
いつも大人数でご参加頂きます歯科スタッフの皆様



本院スタッフも参加してくれました



## 今後の行事セミナー案内



### 2021年 床矯正スキルアップセミナー

案内同封

【テーマ】 初診時の患者さんにどう診査診断するか —それが基本です—

初診時の診査・診断の重要性や方法を、実例を基にご説明いたします。

#### 第1回 スキルアップセミナー

開催日 9月26日(日)

開催地 大阪  
新大阪丸ビル別館



#### 第2回 スキルアップセミナー

開催日 10月3日(日)

開催地 札幌  
ACU-Y(読売北海道ビル)



#### 第3回 スキルアップセミナー

開催日 10月10日(日)

開催地 東京  
家の光会館



#### 第4回 スキルアップセミナー

開催日 10月17日(日)

開催地 大阪  
大阪コロナホテル



#### 第5回 スキルアップセミナー

開催日 11月7日(日)

開催地 東京  
飯田橋レインボービル



#### 第6回 スキルアップセミナー

開催日 11月14日(日)

開催地 福岡  
福岡朝日ビル



講師 各日 日本床矯正研究会会長 鈴木設矢  
日本床矯正研究会理事長 花田真也

時間 各日 10:00~16:30

受講料 各日 22,000円(消費税・資料代込)

### 2021年8月 床矯正ベーシックセミナー東京開催

新型コロナウイルス感染症が拡大している状況に鑑み、参加者の皆様の安全を考慮した結果、止む無く6月20日(日)から8月29日(日)に延期とさせて頂く事に致しました。

開催日 8月29日(日) 10:00~16:30

開催地 東京 AP浜松町

講師 日本床矯正研究会理事長 花田真也

受講料 33,000円(消費税・資料代込)



### 2021年11月12月 床矯正ベーシックセミナー

案内同封

当研究会への入会資格取得セミナーであり、床矯正の全容を学びます。  
また、研究会の新たな知見をアップデートしてお知らせします。会員様にも定期的に受けていただきたいセミナーです。

#### ベーシックセミナー東京

開催日 11月28日(日) 10:00~16:30

開催地 大阪 新大阪丸ビル別館

#### ベーシックセミナー大阪

開催日 12月12日(日) 10:00~16:30

開催地 東京 飯田橋レインボービル



講師 各日 日本床矯正研究会理事長 花田真也

受講料 各日 33,000円(消費税・資料代込)

### 2021年9月 第5回床矯正サミット

案内同封

サミットでは床矯正を熱心に行っている医院の院長とスタッフに床矯正を実践することによる医院の成長や変化を経験談と交えながら発表していただきます。他の医院が床矯正を頑張っている話を聞くことで、院長もスタッフもかなりのモチベーションアップになり、医院を活性化することができます。

開催日 9月5日(日) 10:30~16:30

開催地 福岡 福岡県中小企業振興センター

受講料 9,800円(消費税込)



## TAKA株式会社



## 繁忙期について

TAKA株式会社代表、鈴木貴規です。いつも弊社をご利用いただき、誠にありがとうございます。例年通りですと、7月下旬から8月の終わり頃までにある夏休みが繁忙期と予想されます。しかし、新型コロナウイルスの影響で予想が難しいところでもあります。そのため、装置の製作期間のお問い合わせについては弊社営業部までよろしくお願いいたします。

## メルマガのトピックについて

いつもメルマガを読んでいただき、ありがとうございます。法人化し1年を過ぎ、毎月様々なテーマ、床矯正の、新型コロナウイルスの、写真撮影の、心理学の分野についてメルマガを書きました。もし気になるトピックや論文、研究について知りたいことがありましたら、ぜひ私までご連絡ください。



詳細は

<https://taka.ltd>

TAKA株式会社

装置の製作期間の  
お問い合わせは

ご質問等は

営業部

☎ 03-5942-7877

TAKA株式会社 代表 鈴木貴規

✉ [taka@taka.ltd](mailto:taka@taka.ltd)

## オンデマンドセミナー配信案内

会員限定で開催済みのオンラインセミナーをオンデマンドで配信しております。

オンラインセミナー  
オンデマンド配信の  
詳細はこちらから



## 床矯正標準化プログラム

床矯正ベーシックコースでは時間に制約があり、お伝え出来ない内容をこちらのセミナーで詳しく解説します。6回シリーズ(約2時間/回)です。床矯正の理解を深めるためにぜひご視聴ください。

- **プログラム 1** ①治療開始のタイミングと適応 ②患者さんへの説明方法 ③必要な検査について
- **プログラム 2** ①軟組織プロフィール分析 ②検査の説明方法 ③バイオセラピー・トレーニング ④セット時の説明
- **プログラム 3** 〈各論〉 ①混合歯列前期の叢生 ②乳歯の早期喪失 ③上顎前突 ④オクルーザルテーブル(OCT) 下顎後退への様々なアプローチ
- **プログラム 4** 〈各論〉 ①混合歯列後期の叢生 ②歯間空隙 ③先天性欠如 ④過蓋咬合 ⑤開咬
- **プログラム 5** 〈各論〉 ①下顎側方偏位 ②前歯の交差咬合 ③下顎前突治療 ④位置異常・萌出障害 ⑤側方拡大後におこるトラブル シザーズバイトクロスバイトの対処
- **プログラム 6** 〈各論〉 ①抜歯矯正の考え方と治療法 ②ストリップング ③治療中の患者さんとのコミュニケーション ④矯正検査②と矯正検査③ ⑤矯正治療卒業の条件 ⑥後戻りか?個性か? ⑦治療の中止

## 床矯正フォローアップコース

受講生の先生方に症例を提出していただき、その症例について詳しく解説しています。

一般向けfacebookページ6歳から機能を改善する床矯正を開設しました!



ぜひ、ご登録ください。

また、非会員でもフォローできますので、お知り合いの先生方にご紹介していただけると嬉しいです。

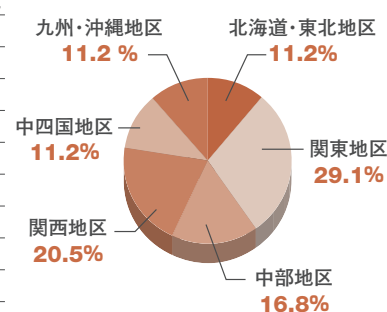




## 会員動静

## 総会員数 (2021年7月2日現在) 総会員数 1318名

北海道・東北地区	関東地区	中部地区	関西地区	中四国地区	九州・沖縄地区
北海道 45	茨城県 18	新潟県 16	滋賀県 11	鳥取県 10	福岡県 73
青森県 20	栃木県 20	富山県 10	京都府 23	島根県 1	佐賀県 5
岩手県 16	群馬県 24	石川県 6	大阪府 133	岡山県 23	長崎県 14
宮城県 34	埼玉県 55	福井県 9	兵庫県 80	広島県 42	熊本県 15
秋田県 8	千葉県 44	山梨県 4	奈良県 14	山口県 18	大分県 14
山形県 13	東京都 140	長野県 13	和歌山県 9	徳島県 10	宮崎県 7
福島県 12	神奈川県 83	岐阜県 21		香川県 15	鹿児島県 10
		静岡県 24		愛媛県 22	沖縄県 10
		愛知県 93		高知県 6	
		三重県 25			



## 新規入会者 (2021年2月1日～2021年7月2日)

【岩手県】中村 理紗 【茨城県】山田 淳 【栃木県】U Dental Clinic 上原 惇平  
 【東京都】成瀬駅前アライフ歯科クリニック 藤谷 剛 / かねこデンタルクリニック 金子 純哉 / こうへい歯科クリニック 飯田 耕平 /  
 医療法人社団 正路会 すみれ歯科新宿御苑前クリニック 小椋 佳代子 【神奈川県】医療法人社団 聖礼会 アス横浜歯科クリニック 丹谷 聖一  
 【岐阜県】伊藤 史彦 【静岡県】かわべ歯科 川邊 滋次 【愛知県】こもれびデンタルクリニック 小林 正敬 / 林 洋平 / 杉浦 彩水  
 【三重県】医療法人 福翔会 福森歯科クリニック 福森 暁 【滋賀県】ワラワラデンタルクリニック 中村 麦 【京都府】羽田歯科医院 羽田 惇  
 【大阪府】堀江 尚子 / こばし口腔外科・歯科クリニック 箕面 小橋 寛薫 / 星の歯科 星野 利明 / ほりお歯科医院 秦 真紀子 / 新井 裕基 /  
 やまもとまさ歯科クリニック 山本 雅章 【兵庫県】久野 綾子 / 辻歯科医院 辻 聡 / 橋本 順 / 医療法人社団くに歯科 國貞 浩平 / 大川 寿子 /  
 医療法人社団 中津浜デンタルクリニック 村田 紗也子 【奈良県】うえだ歯科クリニック 植田 太 / つげファミリー歯科 飯倉 幹夫  
 【和歌山県】上野山歯科こども歯科 上野山 喬文 【岡山県】にこデンタルクリニック 内海 由起子  
 【広島県】医療法人 みどり坂の歯医者さん こうもと歯科 河本 和郎 【福岡県】すみれ歯科医院 花谷 智哉 / 松岡歯科医院 田中 浩 /  
 つかさ歯科クリニック 久鍋 司 / とむら歯科クリニック 戸村 和智 / ふたば歯科こども歯科 山下 高明 (敬称略) ※勤務医の会員様は氏名のみになっています。

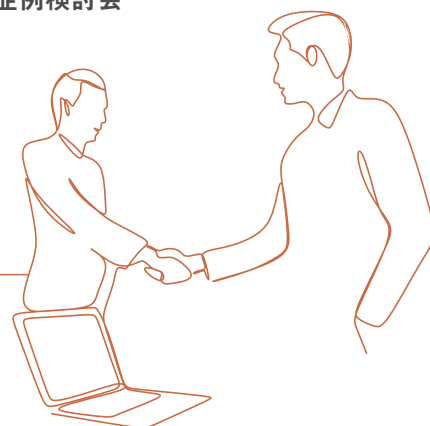
## 日本床矯正研究会の行事 (2021年2月1日～2021年7月29日)

3月28日(日) 第1回オンライン症例検討会	6月27日(日) 床矯正研究会ベーシックセミナー大阪
4月25日(日) 第2回オンライン症例検討会	7月4日(日) 関西支部セミナー失敗症例から学ぼう床矯正レスキュー
5月30日(日) 第3回オンライン症例検討会	7月29日(木) 第5回オンライン症例検討会
6月20日(日) 第4回オンライン症例検討会	

- 2021年4月12日 理事会 (zoom)
- 2021年4月19日 評議員会 (zoom)
- 2021年7月2日 理事会 (zoom)

## 事務局より

年会費の納付方法を口座振替にさせていただきようお願いたします。  
 今回、口座振替用紙を同封しております。  
 ご記入の上、2021年9月30日までにご返送のほど何卒宜しくお願申し上げます。



一般社団法人 日本床矯正研究会 会報  
 2021年8月2日発行 2021年第1号 通巻第3号  
 一般社団法人日本床矯正研究会は法人格を有する歯科医師の団体です

一般社団法人 日本床矯正研究会

〒165-0025 東京都中野区沼袋 4-27-15-2F

TEL/FAX: 03-6454-0433 メールアドレス: info@jsro.jp HP: https://www.jsro.jp

